

2009. 03

# 文化財情報学研究

## 第6号

吉備国際大学文化財総合研究センター  
Research Center for Cultural Property in Kibi International University

ISSN 1349-1628

# 文化財情報学研究

第6号

吉備国際大学文化財総合研究センター



# 文化財情報学研究 第6号

[目次]

- I 目次
- II カラー図版
- III カラー図版

<論文>

ゴッホ《ドービニーの庭》に隠されていた“黒猫”の発見  
下山 進 .....1

<研究ノート>

薄層クロマトグラフィー法による油彩画のメディウム分析の可能性  
高木秀明・大石弓香 .....9

<研究報告>

キトサンキレート樹脂の創製と簡易分析システムの開発  
大下浩司 .....17

<平成20年度事業の経過> .....21

<研究成果報告書の概要> .....25

執筆者一覧



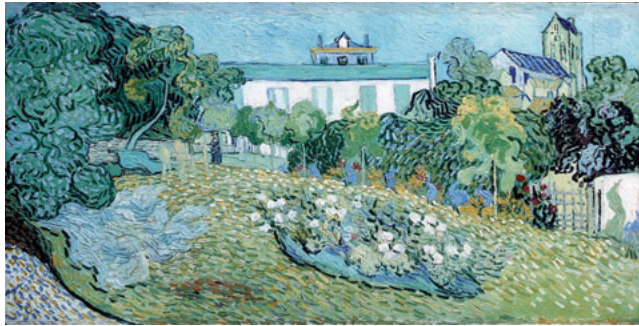


図1 ゴッホ《ドービニーの庭》(ひろしま作品)



図2 ゴッホ《ドービニーの庭》(バーゼル作品)

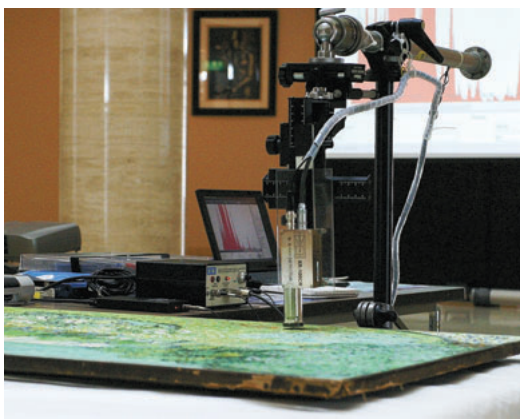


図4 RI-XRF測定風景

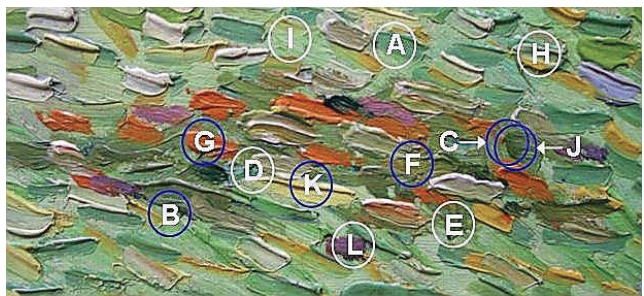


図5 RI-XRF測定部分

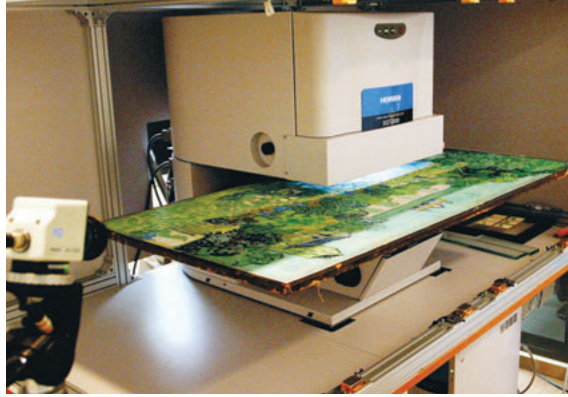


図9 XGT測定風景

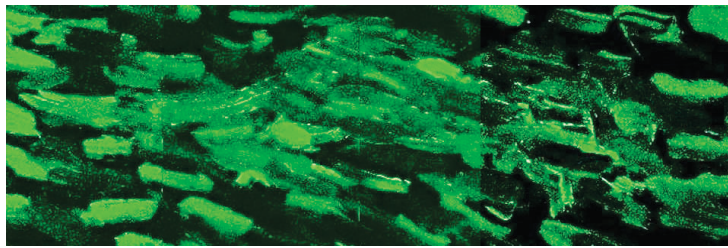


図10 クロム元素マッピング画像

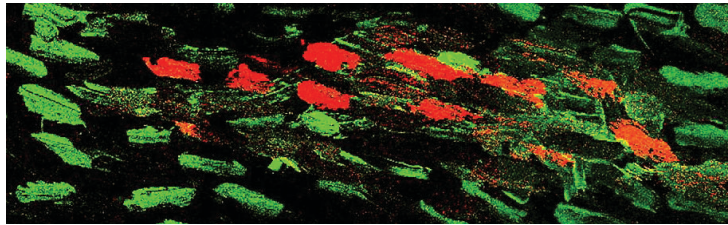


図11 クロムと鉄元素を重ねたマッピング画像

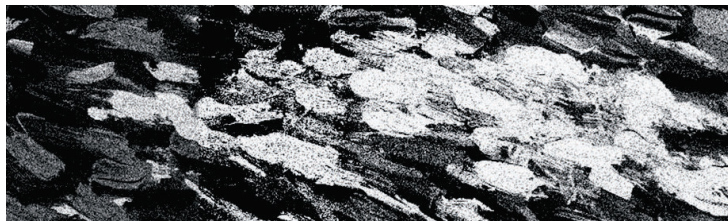


図12 鉛元素マッピング画像

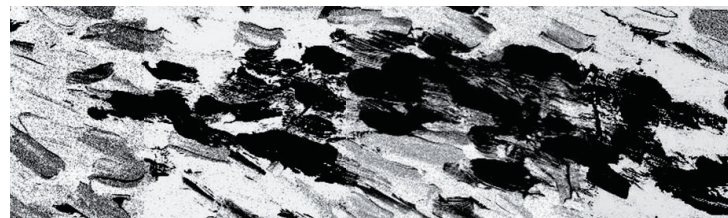


図13 亜鉛元素マッピング画像

カラー図版1

「ゴッホ《ドービニーの庭》に隠されていた“黒猫”の発見」 下山 進 関連資料