

2006. 03

# 文化財情報学研究

## 第3号

吉備国際大学文化財総合研究センター  
Research Center for Cultural Property in Kibi International University

ISSN 1349-1628

# 文化財情報学研究

第3号

吉備国際大学文化財総合研究センター

# 「文化財情報学研究」

(吉備国際大学文化財総合研究センター紀要)

## 編集委員会

### 編集委員長

白井 洋輔

### 編集委員

大原秀之・下山 進・鈴木英治・馬場秀雄

守田 均・安田震一・山内利秋

# 文化財情報学研究 第3号

[目次]

- I 目次
- II カラー図版 1・2
- III カラー図版 3

## <第6回研究会>

- 『茶の湯』の記録にみる史料の情報化 谷 晃 … 1  
ディスカッション … 11

## <論文>

- 浮世絵版画に使用された青色着色料の研究 下山 進・松井 英男 … 21  
吉田初三郎「伯備沿線鳥瞰図」修復についての一考察 馬場 秀雄 … 29  
埋蔵文化財調査記録写真資料の整理とデジタル化について 山内 利秋・高木 秀明 … 39

## <研究報告>

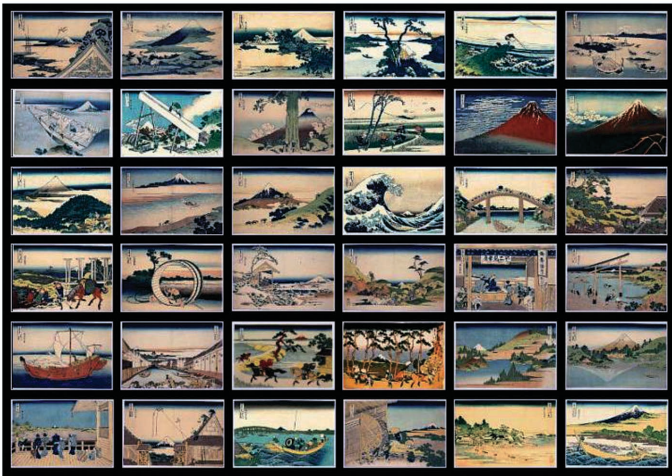
- イキシビジョン・コンサヴァターの意義 大原 秀之 … 51  
旧・芳賀写真館のガラス乾板サーベイ 小西 伸彦 … 59

学術フロンティア推進事業中間報告 … 63

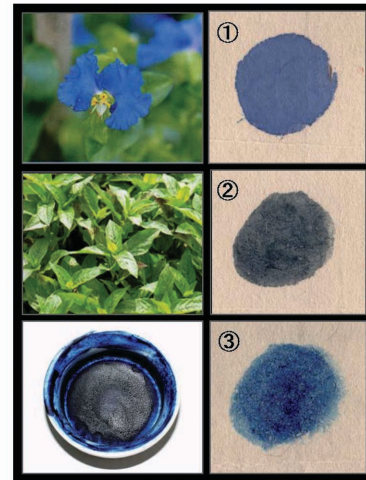
文化財総合研究センター研究員の業績リスト … 75

執筆者一覧





カラー図版1の1 葛飾北斎「富嶽三十六景」  
 俗称「表富士」シリーズ36図（1830～33年頃）



カラー図版1の2 浮世絵版画に使用された  
 青色着色料①露草②藍③合成プルシャンブルー



カラー図1の3 版葛飾北斎「馬尽」シリーズ  
 「駒止石」（1822年）



カラー図版1の4 歌川国貞「多賀大領」（1819年）

カラー図版1  
 「浮世絵版画に使用された青色着色料の研究」関連資料



カラー図版2「伯備沿線鳥瞰図」  
 「吉田初三郎『伯備沿線鳥瞰図』修復についての一考察」関連資料







カラー図版3 イキシビジョン・コンサヴァターによる作品管理  
「イキシビジョン・コンサヴァターの意義」大原秀之 関連資料